

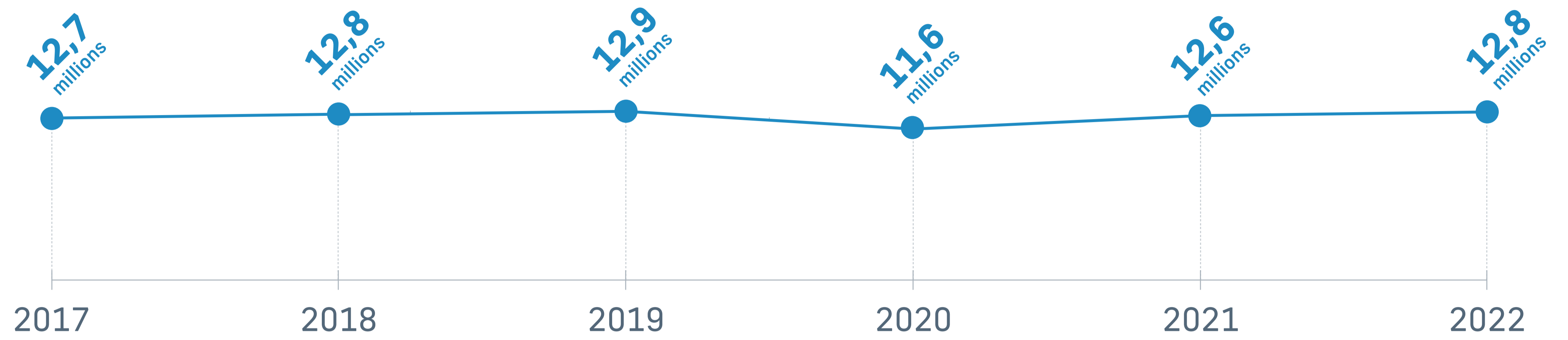
# Tous champs hospitaliers 2022

## → Patients hospitalisés en France

Nombre de **patients** hospitalisés en France

**12,8**  
millions

Sur les années 2018-2022



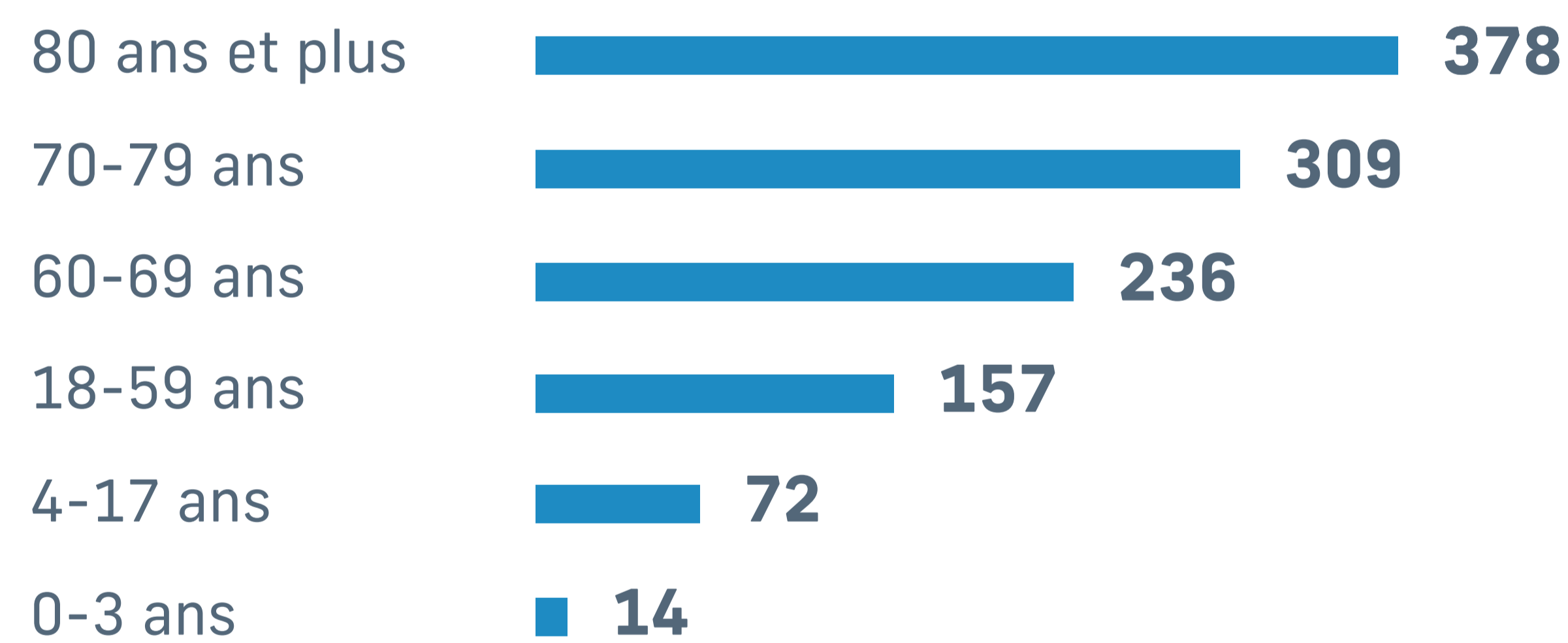
### Déclinaison par classe d'âge



Taux de **personnes** hospitalisées en France

**188**  
pour 1000 habitants

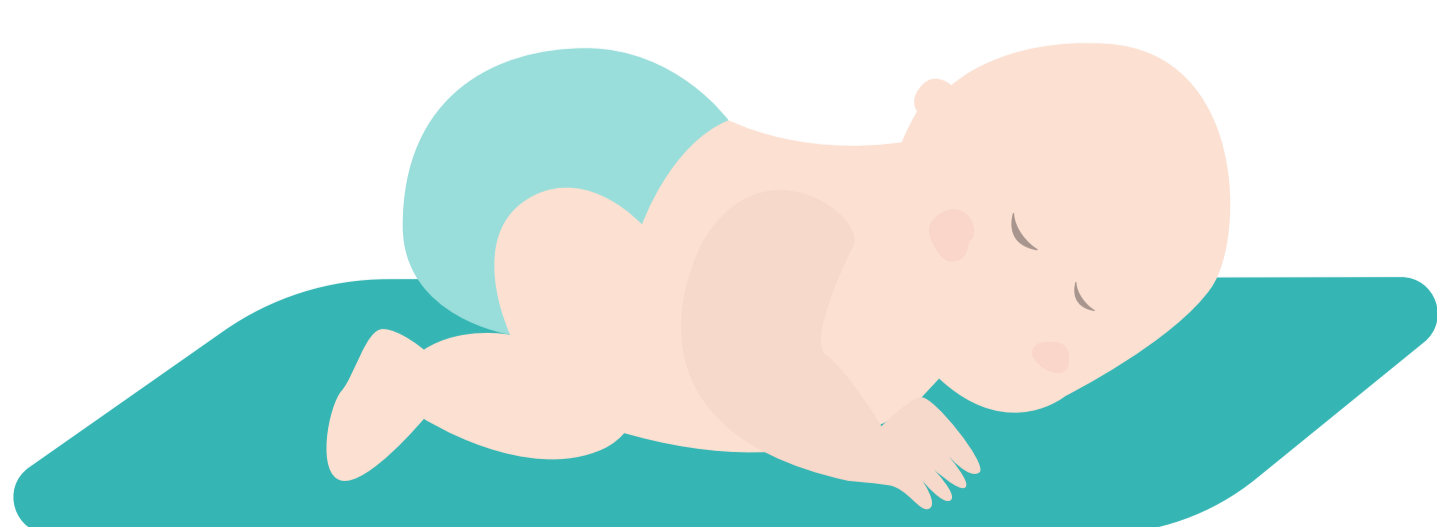
### Déclinaison par classe d'âge – Taux pour 1000 habitants



## → Démographie

Nombre de **naissances** en établissement

**722 000**



Nombre de **décès**

Total  
**393 000**

dont Covid-19  
**28 000**

